

The screenshot shows the website interface for the Ajuntament de Lleida. At the top, there are language selection options: CATALÀ, ESPAÑOL, ENGLISH, and FRANÇAIS. Below this is a search bar labeled 'CERCADOR'. The main navigation menu includes: INICI, AJUNTAMENT, NOTÍCIES, GESTIONS, LLEIDA, PLÀNOL, TURISME, NEGOCIS, and SUGGERIMENTS. The central content area displays the name of the city in multiple languages: Ciutat de Lleida, Ciudad de Lleida, The City of Lleida (Spain), and Ville de Lleida (Espagne). A list of news items follows, such as 'Lleida acollirà les VI Jornades d'Arqueologia Industrial de Catalunya' and 'Reunió del Consell Assessor de Noves Tecnologies de la FEMP a Lleida'. The right sidebar contains several promotional banners for events like 'Voluntaris per ajudar en les tasques de neteja de la marea negra a Galícia' and 'ZOO3 BASES DE LES FESTES DE LLEIDA'. The footer includes 'e-service for citizens', 'Avis legal', and contact information for the website.

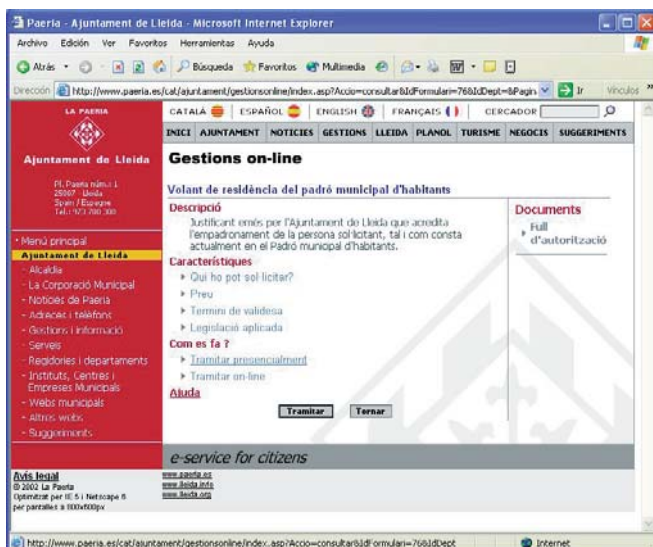
www.paeria.es, LA NOVA PORTA DE L'AJUNTAMENT

“ La ciutadania de Lleida disposa, en efecte, d’una nova “porta” per accedir a l’Ajuntament de Lleida que li permet agilitar una sèrie de tràmits administratius que a partir d’ara es podran fer per Internet, des del seu domicili o en els centres habilitats amb connexió a Internet, en els casals socials i altres equipaments en els barris. La Paeria, a través d’Accés-Instytut Municipal d’Informàtica ha incorporat a la seva web totalment renovada (www.paeria.es) la possibilitat de desenvolupar diverses gestions relacionades amb el padró municipal, la tramitació de tributs i els canvis en l’adreça fiscal, entre altres serveis. D’aquesta manera, la web de l’Ajuntament fa un salt qualitatiu important, ja que passa de ser un servei essencialment informatiu a una eficaç eina interactiva al servei del ciutadà que permet a l’usuari fer gestions d’una forma ràpida i còmoda.

La nova web s’adreça bàsicament a la ciutadania de Lleida, però també a gent de fora que visita o visitarà la ciutat (i que necessita informació) i a empreses o persones interessades a fer negocis a la ciutat. Tots els continguts del portal són en català, mentre que les informacions més importants es poden trobar també en castellà, anglès i francès. Cal incidir que dels 40.000 usuaris que actualment consulten la web cada mes, el 30% prové de fora de l’Estat espanyol.

Connexió segura i confidencialitat

Un aspecte important del servei és que permet establir una connexió segura: molts tràmits són gratuïts i altres es poden pagar per Internet o passar a recollir el document sol·licitat i abonar-lo al moment, però sempre amb la garantia de confidencialitat. Igualment, l’usuari pot imprimir en el moment



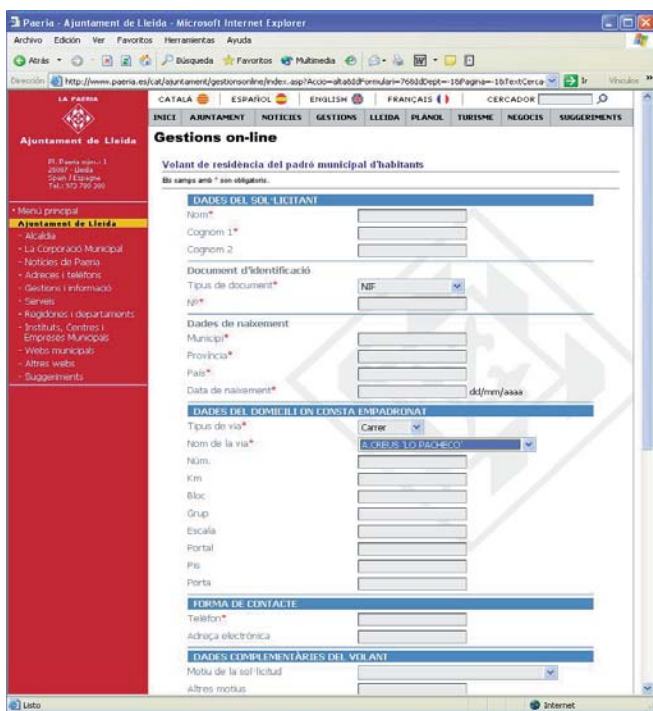
A la pàgina de l'esquerra: la portada de la web municipal, que ara permet una consulta més fàcil i ràpida. Al costat, imatges que il·lustren tres passos consecutius d'un dels possibles tràmits on line.

de la sol·licitud una còpia del document com a comprovant que ha fet la gestió a l'ordinador.

Altres serveis de la web

A banda del servei de gestions *on line*, l'usuari pot trobar a **www.paeria.es** altres serveis com són les notícies municipals, el nou plànol de la ciutat, el tauló d'anuncis de la Paeria, concursos i licitacions, ordenances i reglaments, calendari fiscal, pressupostos, subscripció al butlletí electrònic de la Paeria i consulta a la revista municipal.

Complementàriament a la millora dels continguts, la web municipal ha estrenat una nova imatge més atractiva i que al mateix temps permet una fàcil comprensió, una ràpida descàrrega dels continguts i una recerca àgil de la informació.



ELS TRÀMITS JA OPERATIUS

Entre les gestions que ja es poden fer actualment a la web **www.paeria.es** –els tràmits *on line* s'aniran incrementant progressivament– cal citar els següents:

- ~ Alta del padró municipal d'habitants
- ~ Canvi de domicili del padró municipal d'habitants
- ~ Volant de residència del padró municipal d'habitants
- ~ Certificat de residència del padró d'habitants signat pel secretari general
- ~ Volant d'antiguitat de residència del padró municipal d'habitants
- ~ Certificat de convivència del padró d'habitants signat pel secretari general
- ~ Volant de convivència del padró municipal d'habitants
- ~ Volant de convivència històric del padró municipal d'habitants
- ~ Alta de domiciliació bancària de tributs
- ~ Modificació de la domiciliació bancària de tributs
- ~ Baixa de la domiciliació bancària de tributs
- ~ Canvi d'adreça fiscal i/o notificacions
- ~ Duplicat de rebuts en període voluntari de cobrament de tributs municipals
- ~ Informe negatiu de béns de l'Ajuntament de Lleida
- ~ Recollida gratuïta de mobles i estris domèstics al carrer
- ~ Actuacions sobre coloms
- ~ Suggestiments, informacions i queixes

