

## LA MOSTRA D'ARTS ESCÈNIQUES, L'APARADOR DEL TEATRE LLEIDATÀ

Les companyies lleidatanes tornen a inundar d'espectacles els escenaris teatrals de la ciutat, dins la dotzena edició de la Mostra d'Arts Escèniques. Des del dia 4 d'octubre fins al 9 de novembre desfilaran pels teatres municipals de la ciutat vint companyies lleidatanes amb espectacles de tot tipus: representacions infantils, dansa, teatre de text i espectacles de carrer. La convocatòria d'enguany inclou onze estrenes i tres companyies (Teatre del Talió, El Sidral i Xip-Xap-) que han estrenat espectacles a la Fira de Teatre al Carrer de Tàrraga.



La Mostra serveix de plataforma perquè les formacions locals, tant les que tenen una trajectòria teatral consolidada (AEM-Belles Arts Teatre, Talia Teatre, etc) com les que són de nova creació (La Barrila Teatre) puguin ensenyar les seves produccions. Els espectacles es representaran als diferents espais municipals excepte l'obra *Refrescant i lleugerament laxant*, de El Sidral, que ocuparà els carrers de l'Eix Comercial. Durant un mes, la ciutat s'omplirà de teatre fet a Lleida i per lleidatans amb propostes molt atractives per a tots els gustos.



## TEMPORADA 2003-2004: NOU MESOS DEL MILLOR TEATRE

L'octubre inicia una nova temporada teatral als diferents espais municipals de la ciutat. Enguany, companyies com Teatre de Guerrilla, amb el seu acabat d'estrenar "Eeuropa" o "Per davant... i pel darrera", de Michael Frayn i adaptada per Paco Mir, són algunes de les propostes del cartell 2003-2004.

El programa organitzat per als pròxims 9 mesos s'ha configurat amb la voluntat que totes les arts escèniques hi tinguin cabuda i de respondre d'aquesta manera a la diversitat del públic que assisteix als

espectacles (humor, drama, teatre infantil, dansa, etc). Així, es podrà veure des de "Tablao", de la Cia. Increpación Danza, un espectacle molt proper a la dansa espanyola i flamenca, a l'humor més crític i corrosiu del Teatre de Guerrilla amb el seu "Eeuropa" (acabat d'estrenar) passant pels clàssics, com el "Juli Cèsar" de W. Shakesperare, interpretat per Teatre Lliure.

El Teatre de l'Escorxador també comptarà amb la presència de coneguts actors teatrals, com Mercedes Sampietro i José Sacristán, amb l'obra "Danza Macabra".

agenda  
21  
LOCAL DE LLEIDA

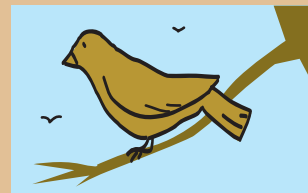
La nostra fauna

## AUS VIATGERES

Qui no ha sentit parlar de les orenetes que anuncien l'arribada de la primavera? És l'au migratòria més coneguda, però hi ha molts altres ocells que periòdicament es desplacen d'una regió a una altra, recorrent molts quilòmetres per trobar les condicions climàtiques més favorables.

Podem veure ocells migradors que estan de pas i altres que es queden a passar l'hivern (si vénen del nord) o l'estiu (si vénen del sud). Els espais naturals ben conservats els ofereixen aliment i refugi.

A les terres lleidatanes, a prop de rius i basses, podeu trobar el bernat pescaire, un ocell hivernant, que ens visita des de l'agost fins al març. Ara hi ha també una petita població sedentària. És un ocell esvelt, de potes i coll prim i llargs i ales grises. Quan el veieu volar, fixeu-vos que duu el seu blanc coll plegat.



### xifres que parlen...

- Els bernats vénen del nord d'Europa; a Tèrmens va arribar-ne un que havia estat anellat a Estònia.
- Cada tardor, uns 4.000 milions d'ocells creuen des d'Europa cap a l'Àfrica.

### passa a l'acció...

- Col·labora en la conservació dels espais naturals; és la millor garantia que els ocells migradors tornaran.
- Visita els espais naturals i gaudeix observant els ocells.
- Participa en el Dia dels Ocells que se celebrarà a tot el món els pròxims 4 i 5 d'octubre ([www.seo.org](http://www.seo.org)).

### digues la teva a...

Vols informació sobre algun tema?  
Vols opinar?  
Tens cap "truc sostenible" per explicar-nos?

Posa't en contacte:  
[agenda21@paeria.es](mailto:agenda21@paeria.es)  
Tel. 973 70 04 55

## TRADICIÓ I NOVES TENDÈNCIES A L'AUDITORI

L'Auditori Municipal Enric Granados de Lleida inaugura la temporada 2003-2004 amb una programació d'alt nivell que combina la tradició amb les noves tendències musicals. El curs l'enceta el reconegut cantant d'òpera Simon Estes, que oferirà un recital variat amb àries d'òpera, peces del musical americà i temes negro-espirituals.



El concert inaugural del 24 d'octubre és una de les propostes més atractives de la temporada juntament amb l'actuació del cèlebre violoncellista Lluís Claret, que tocarà acompanyat del Quartet Guinjoan el dia 4 de desembre.

Una altra novetat destacada d'enguany és la integració definitiva al programa de l'Orquestra Simfònica Julià Carbonell de les Terres de Lleida. Tot i que l'Auditori ja ha estat escenari per a la Julià Carbonell, ara l'orquestra s'incorpora a la programació oficial amb quatre concerts.

El 21 de desembre la formació interpretarà un concert amb tradició a l'Auditori: el concert de Nadal amb *El Messies* de G.F. Handel. L'actuació anirà acompanyada del Cor de Cambra de l'Auditori Enric Granados. Ambdues formacions tindran l'ocasió de ser dirigides pel mestre Heribert Breuer, amb qui tocaran "Mozart canta el Rèquiem per la mort de Bach", una combinació de les dues grans obres inacabades dels dos insignes compositors.

El "Festival de Valsos i Danses", el concert més popular de l'Auditori, serà el 3 de gener, a càrrec de l'Orquestra Simfònica del Vallès.

## LA PAERIA ADAPTARÀ GRATUÏTAMENT HABITATGES NOUS

L'Ajuntament de Lleida impulsarà l'adequació dels habitatges de nova construcció a les necessitats de les persones amb mobilitat reduïda. La iniciativa és fruit del conveni signat per la Paeria, l'Associació Provincial de Promotors-Constructors d'Edificis i la Fundació Lleida Solidària. El document especifica que les obres inclouen els espais interiors del pis, no els espais comuns del bloc.

Amb la mateixa finalitat d'adequar els pisos a persones amb discapacitat, l'Associació de Promotors i Constructores s'ha compromès a fer sense cap cost les obres necessàries a les empreses que s'adhereixin a l'acord signat.



*Un habitatge adaptat.*

Les peticions seran canalitzades per la Regidoria de Serveis Personals i Salut Pública de la Paeria. Els nous habitatges susceptibles d'adaptació han de reunir una sèrie de condicions (han d'estar per construir, han de ser d'una única planta per pis i blocs de nova construcció en règim de propietat horitzontal, etc.). Els tècnics de la Fundació Lleida Solidària estudiaran també la viabilitat de les obres per donar el vist-i-plau.

## CURSOS

### ▶ LA NIT ÉS JOVE

La Regidoria de Joventut ha programat diverses activitats.

El Centre Cívic de Balàfia acollirà: Cuina mexicana: del 2 al 16 d'octubre. Tècniques de creativitat i imaginació: del 2 al 30 d'octubre. Funky: del 2 d'octubre al 27 de novembre. Tast de tès del món: del 3 al 24 d'octubre. Reportatge fotogràfic, ball de saló, Freehand: del 3 d'octubre al 28 de novembre.

L'Orfeó Lleidatà acollirà, dins del cicle "Un món de música": Percussió negroafricana: els dies 3, 10, 17 i 24 d'octubre. Música i danses gitanes: dies 4, 11, 18 i 25 d'octubre.

D'altra banda, al Calidoscopi es portarà a terme del 20 d'octubre al 19 de novembre un taller d'ofimàtica i Internet, i del 21 d'octubre al 20 de novembre un d'introducció al disseny de pàgines web.

**i** Centre Municipal d'Informació Juvenil. **973 22 28 22 15**