

## MÉS DE 30 REPRESENTACIONS A LA TEMPORADA DE TEATRE A L'ESCORXADOR

La nova temporada de teatre a l'Escorxador, programació que va arrencar amb l'obra *Això no és vida*, de les T de Teatre, portarà a Lleida un total de 20 companyies que faran 31 representacions. Entre les obres que s'hi podran veure destaca *Wit*, amb Rosa Maria Sardà; *Dalirium, jouer voir les anges*, amb motiu de l'Any Dalí; *Bon voyage*, de Vol Ras; *Peces mentideres*, d'Àngels Margarit; i obres de petit format com *Las tribulaciones de Virginia*, de Hnos. Ligor, o *La bombonera*, de la companyia sevillana Producciones Imperdibles.

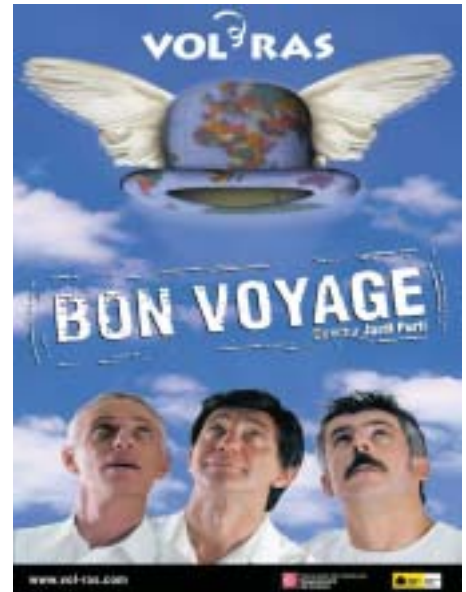
El regidor de Cultura, Xavier Sàez, va destacar en la presentació de la temporada la diversificació de les propostes culturals, en el sentit que la programació del Teatre de l'Escorxador s'implica amb altres activitats,



Libertino i Bon voyage, dues obres que es podran veure enguany al Teatre de l'Escorxador.

com la Mostra de Cinema Llatinoamericana, els actes de l'Any Dalí o el Centre d'Art de la Panera.

Dels 20 grups previstos, 6 són de teatre infantil, 3 de dansa, 8 de teatre gestual i 3 d'altres tendències. Quant a la procedència, 2 grups són de Lleida, 11 de la resta de Catalunya, 2 de Madrid i un de València, Navarra, Andalusia, Euskadi i l'Argentina.

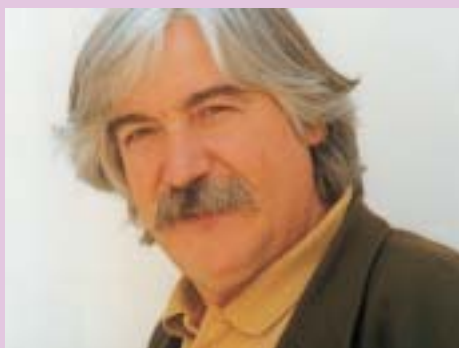


Cal remarcar la projecció internacional d'alguns dels actes programats. En aquesta línia tenim la representació amb motiu de l'Any Dalí de *Delirium*, un muntatge creat a partir de textos de Salvador Dalí, i l'escenificació de dues obres amb motiu del Dia Internacional del Teatre, com *Just a la fi del món*, i de la Dansa, amb *Peces mentideres*, que és Premi Nacional de Dansa de Catalunya.

## ANTONI LLEVOT DEIXA EL CÀRREC DE REGIDOR DE LA PAERIA PER ENTRAR A LA GENERALITAT

El fins ara regidor de Patrimoni Històric i Cultural de la Paeria, Antoni Llevot, va presentar la seva renúncia el passat ple de febrer per poder-se dedicar plenament al càrrec de coordinador territorial del Departament de Cultura de la Generalitat a Lleida. En el text que es va presentar davant del ple, Llevot diu que "fruit de la responsabilitat que suposa el servei dels ciutadans, que em requereix una dedicació total a les noves tasques que m'han estat encarregades, he cregut convenient renunciar al meu càrrec de regidor electe del nostre ajuntament".

Llevot havia estat regidor de Cultura entre els anys 1995 i 2004 i serà substituït pel



Llevot va ser regidor entre el 1995 i el 2004.

metge Gerard Ferrer, seguint l'ordre de la llista electoral del PSC en les eleccions municipals del 2003. Tots els grups municipals han destacat la tasca positiva feta per Llevot durant els anys que ha estat regidor.

## CURSOS

### ▶ LLEIDA EN VIU

La regidoria de Sostenibilitat i Medi Ambient ha organitzat diferents cursos dins el programa d'educació ambiental "Lleida en Viu".

El 23 i 24 d'abril es portarà a terme el taller "Les plantes aromàtiques, medicinals i condimentàries al balcó sobre la tria, conreu, propietats i utilització a la cuina o per decorar", impartit per Mònica Fanlo.

Del 23 al 25 d'abril s'impartirà el curs "Els secans estèpics lleidatans: tècniques d'estudi i gestió", conduït per l'Associació Egrell.

Els cursos es realitzaran a l'Àrea d'Educació Ambiental (carrer de Ramon Argilés, 35).

**i** Regidoria de Sostenibilitat i Medi Ambient. Carrer Tallada, 32 **973 70 04 55. sostenibilitat@paeria.es**



## OBERTURA AL PÚBLIC DELS HISTÒRICS POUS DE GEL DE LLEIDA

*Els pous de gel són a la banda nord de la Seu Vella.*

Els històrics pous de gel, situats a la banda nord del turó de la Seu Vella, estan oberts al públic des del 23 de març. Els pous de gel formen part de les instal·lacions del Museu de l'Aigua per la importància del gel com a transformador de la vida de la ciutat en un determinat moment històric.

L'Ajuntament considera important donar a conèixer aquest patrimoni, i és per això que s'ha intentat adaptar les visites

guiades als diferents públics de la manera més didàctica possible.

Els pous van ser bastits amb pedra seguint la tècnica constructiva de l'època, són de forma cilíndrica i estan coberts amb una volta rodona. L'alçada interior és de més de 14 m, equivalent a un edifici actual de cinc plantes. Construïts al s. XVII, van ser utilitzats per emmagatzemar-hi gel, que servia a la població per conservar els

aliments i guarir malalties. Van subministrar gel natural a la nostra ciutat fins a les darreries de s. XIX, quan es va estendre el consum de gel provinent de les fàbriques. Les visites guiades es faran (en català, castellà i francès) el primer dissabte de cada mes a les 12 h i és obligatori fer la reserva al telèfon 973 700 394 o al 902 25 00 50 del Centre de Turisme de Lleida, o recollir l'entrada a la recepció del Dipòsit del Pla de l'Aigua.

La perfecció  
és harmonia de  
conjunt.

bulthaup

La Botiga, S.L.  
C/ Vila Antònia, 10  
25007 - Lleida  
Tel. 973 230 363

