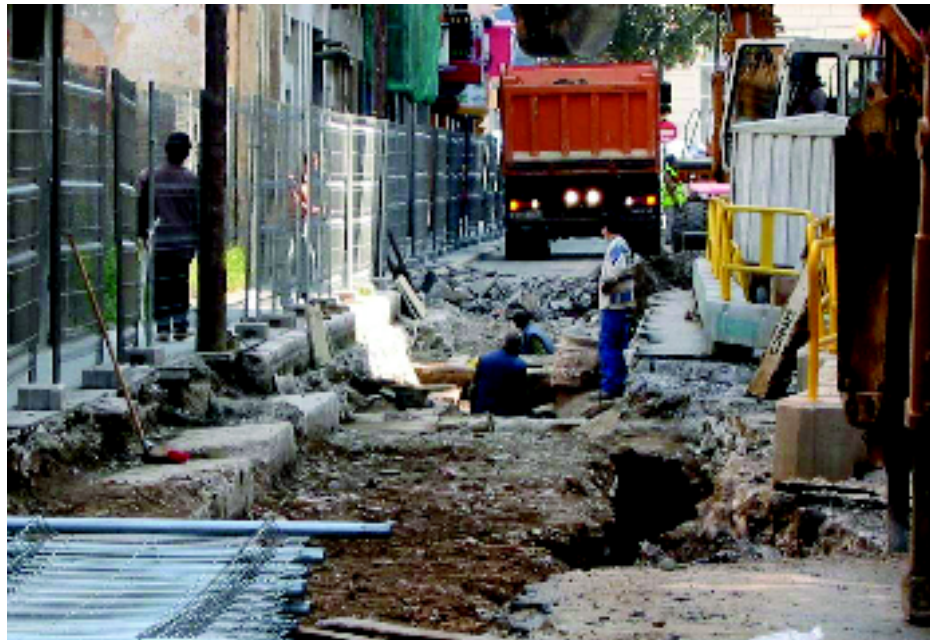


INICI DE L'AMBICIÓS PROJECTE DE REMODELACIÓ DE L'EIX COMERCIAL

L'Ajuntament de Lleida ha iniciat el propassat 17 de maig les obres de remodelació de l'Eix Comercial, una ambiciosa actuació que es desenvoluparà durant 3 anys i que comportarà la millora de quasi dos quilòmetres i mig linials de vials. L'alcalde de Lleida, Àngel Ros, ha definit l'obra, que tindrà un cost global d'uns 12 milions d'euros, com "el projecte emblemàtic de la legislatura".

La primera fase del projecte es porta a terme entre maig i setembre als carrers Alcalde Costa (de República del Paraguai a l'Av. Catalunya), Sant Antoni (de l'Av. Catalunya a la plaça de la Catedral) i Cardenal Remolins (d'Anselm Clavé a Democràcia). Aquesta fase implica la millora de 645 metres linials de vials.

Els treballs consisteixen en la renovació del paviment (s'hi col·loca lloses de pedra natural de granit rosa "porriño") i en la instal·lació de mobiliari urbà de disseny



Obres al carrer Cardenal Remolins. A la foto inferior, treballs al costat de la plaça de la Catedral.

(bancs, cadires, aparcabicis, jardineres, fonts, papereres i lluminàries). També es renoven les xarxes subterrànies (*vegeu notícia inferior*). Prèviament, es fan cates arqueològiques als vials afectats.

Mínimes molèsties possibles

La Paeria executa el projecte amb dos criteris bàsics: la limitació de les possibles molèsties i la informació als veïns, comerciants i clients afectats. Respecte al primer apartat, cal dir que els treballs es fan per trams (primer en un costat del carrer i després a l'altre), garantint la

mobilitat dels vianants, les zones de càrrega i descàrrega, la recollida d'escombraries, els accessos als pàrquings privats i la seguretat de les zones en obres.

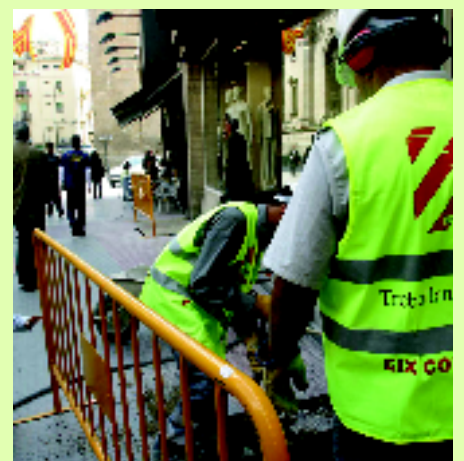
Quant a l'apartat de comunicació, i a banda de les reunions prèvies fetes amb els comerciants i els veïns afectats, la Paeria ha col·locat 6 torres informatives a la zona i ha editat 100.000 opuscles divulgatius. D'altra banda, s'habilita un **telèfon gratuït (900 300 801)** i una **adreça electrònica d'atenció i informació (viapublica@paeria.es)**.

CONVENI ENTRE LA PAERIA I DIVERSES EMPRESSES

Les obres de l'Eix comporten la renovació completa de les xarxes subterrànies dels vials afectats. En aquest sentit, la Paeria ha formalitzat un conveni de col·laboració amb 3 companyies de serveis per tal de coordinar l'actuació global. Concretament, l'Ajuntament ha signat un conveni amb Gas Natural pel qual l'empresa es fa càrrec de l'obra mecànica (materials inclosos) per instal·lar la canonada. La Paeria efectua tota l'obra civil (demolició, excavació, rasa, capes de sorra per tapar, cobriment, pavimentació, etc.) necessària

per al desplaçament de la xarxa i per establir les canonades de l'obra.

Quant a la col·laboració de FECSA-ENDESA, la companyia fa tot el cablejat de mitjana i baixa tensió, construeix un centre de transformació a la plaça de la Catedral, fa els canvis de tensió i l'obra civil de les rases exteriors a l'Eix. La Paeria s'encarrega de l'obra civil de l'interior de l'Eix i de l'obertura i la col·locació de tubulars al carrer de la Paloma, des de la Vinícola fins al carrer de Sant Antoni.



Finalment, segons el conveni sobre infraestructures canalitzades de telecomunicacions amb Telefónica i Auna, l'Ajuntament redacta el projecte i executa l'obra civil amb la supervisió de les operadores. Les tres companyies aporten un total de 152.180,73 euros a les obres.