

# Lleida inaugura un gran tanatori multiconfessional únic a l'Estat



Hermínia Sirvent

El paer en cap va ser l'encarregat d'inaugurar el tanatori del Camí de Montcada, que disposa de 14 sales de vetlla i un pàrquing per a 200 vehicles.

El nou tanatori del Camí de Montcada ja és una realitat. La funerària La Lleidatana, adjudicatària del servei de pompes fúnebres a Lleida, ha construït unes instal·lacions de 5.189 m<sup>2</sup> que disposen de 14 sales de vetlla (una de les quals està preparada per acollir fins a 5 fèretres); una sala ecumènica, amb capacitat per a 300 persones, on es podran celebrar cerimònies civils o de qualsevol religió; una cambra frigorífica amb capacitat per a 70 fèretres per ocupar en casos de catàstrofes o accidents greus; una sala habilitada per a les pràctiques de purificació dels cadàvers; una cambra de tanatopràxia per a reconeixements judicials, i un pàrquing amb capacitat per a 200 vehicles.

Totes les sales de vetlla són a la planta baixa, per tal de



H.S.

facilitar l'accés a les persones amb discapacitat. A la sala de cerimònies principal, civils o religioses, es podrà accedir tant des del pàrquing com des de l'interior de l'edifici.

L'equipament ha estat dissenyat per dos lleidatans, l'arquitecte Salvador Costa i l'interiorista Paco Farré. Una de les característiques del complex és el jardí de 8.000

**La instal·lació disposa d'una sala de cerimònies per acollir celebracions civils i de qualsevol confessió religiosa**

m<sup>2</sup> en el qual hi ha un gran passeig, un llac i diferents bancs, que estarà integrat al tanatori i que permetrà oficiar cerimònies a l'aire lliure.

L'edifici té estètica de xalet per integrar-se a l'estructura de la zona residencial de l'entorn i s'ha edificat en un solar de 22.217 m<sup>2</sup>, ja que és previst que més endavant es construeixi un crematori o el tanatori s'ampliï.

El gerent de La Lleidatana, Vicenç Vicente, ha assegurat que "el tanatori que inaugurarem es convertirà en un cas únic a tot l'Estat espanyol, ja que en cap altre lloc no es poden oficiar funerals en un jardí". Per la seva banda, l'alcalde Àngel Ros ha felicitat l'empresa per l'obra efectuada i pels anys de servei a la ciutat i als municipis propers.

# La plaça Ricard Viñes ordenarà el trànsit i prioritzarà l'ús per a vianants

La Comissió d'Economia ha aprovat el plec de condicions jurídiques, econòmiques i tècniques que han de regir el concurs públic per a la redacció del projecte d'ordenació, reurbanització i execució del projecte d'obres de la plaça Ricard Viñes i la concessió administrativa sobre el domini públic per a la construcció i explotació d'un aparcament subterrani.

Les obres de reurbanització de la plaça, que executarà el concessionari i aniran a càrrec de l'Ajuntament, es faran per un import màxim de 3.500.000 €.

El concurs, que s'ha dissenyat en col·laboració amb el Col·legi d'Arquitectes de

Lleida, tindrà dues fases. En la primera es durà a terme la valoració de la proposta arquitectònica i de viabilitat amb relació a funcionalitat, optimització de l'espai urbà, prioritant l'ús de vianants i del transport col·lectiu, i la segona fase serà de valoració de la proposta de planificació d'obres i explotació de l'aparcament.

L'aparcament subterrani tindrà una superfície aproximada de 3.500 m<sup>2</sup>, disposarà de 3 plantes i oferirà 450 places d'aparcament. El plec de condicions dóna



La plaça donarà pas a una de més moderna amb pàrquing subterrani.

llibertat per elegir com es reordena el trànsit en aquesta plaça ja sigui per mitjà d'una rotonda, una semirotonda o amb un encreuament regulat per semàfors.

En tres mesos haurà d'estar enllestit el projecte bàsic de reforma de la plaça (el termini per presentar ofertes finalitza el 3 de gener) i en sis, l'executiu. Les obres tindran una durada màxima de 20 mesos.

**el teu compte d'estalvi habitatge arriba a la seva fi?**  
**ara Farré premia el teu esforç**



compte habitatge  
 + FARRÉ consulting  


---

**6.000€**  
 de regal




Si tens un compte d'estalvi habitatge i el que vols és comprar-te un pis abans d'acabar l'any, **els promotors de Farré Consulting et regalen 6.000 euros** si el compres amb nosaltres.











**Farré, un ampli ventall de possibilitats**



www.farrefentpertu.com

fent per tu

www.farre.com

Of. Blondel: Blondel, 11. Tel. 902 26 91 00  
Of. Ronda: Passeig de Ronda, 163. Tel. 973 22 15 67

Of. Balàfia-Pardinyes: Baró de Maials, 68. Tel. 973 23 63 30  
Of. Ciutat Elis: Dr. Trueta - Camí de Picos. Tel. 973 20 20 50

Consulteu condicions i promocions acollides.

# L'Ajuntament farà 20 nous passos elevats en els propers dos anys



El Museu de la Paeria ha esdevingut recentment un espai accessible.

Hermínia Sirvent

Amb l'objectiu d'aconseguir uns carrers més accessibles i segurs, en especial per a les persones amb discapacitats, la Paeria instal·larà en els propers dos anys vint passos de vianants elevats i 15 noves plataformes a les parades d'autobusos per facilitar l'accessibilitat. Les actuacions tindran lloc principalment a l'entorn de l'Hospital de Santa Maria, la zona de rambla Ferran/Estació (Vila Antònia/Comerç), el barri de la Universitat (Ciutat de Fraga i carrers adjacents), el Centre Històric, la Mariola i la Zona

Alta (entorn de Ricard Viñes). En els darrers quatre anys, l'Ajuntament ha fet 82 passos elevats per a vianants, 19 punts amb bandes rugoses, 7 noves cruïlles semafòriques i 82 guals. La Paeria ha habilitat 17.000 metres quadrats nous de zones amb prioritat per a vianants i a un total de 6 parades d'autobús s'han instal·lat plataformes.

D'altra banda, es crearà l'Observatori del Pla Local per afavorir la inclusió social de les persones amb discapacitat.

Sostenibilitat

## Pàgina web per compartir cotxe i baixar la pol·lució

Els ciutadans de Lleida disposen ara del servei Compartir cotxe, que permet a les persones interessades concertar desplaçaments amb vehicle privat i que té com a finalitat reduir la circulació a la ciutat, fomentar l'estalvi energètic i disminuir la contaminació.

Per utilitzar el servei, pensat especialment per a treballadors i estudiants, cal registrar-se al web (<http://lleida.compartir.org>), introduir-hi les dades del viatge i esperar que algú s'interessi pel mateix recorregut.



La iniciativa s'adreça a reduir el trànsit i fomentar l'estalvi energètic.

Control mèdic. Primera visita informativa, gratuïta. Finançament a mida.

# ho fem per tu

**ULTRASHAPE: NOU mètode de MOLDEJAT CORPORAL** per ones ultrasòniques.  
1 talla menys en cada sessió

**FOTODEPILACIÓ LÀSER MÈDICA**

Finançament a 1 any sense interessos

**C/ Segrià, 26. LLEIDA. Tel. 973 27 98 10. [www.grupnexus.com](http://www.grupnexus.com)**

Promocions especials  
**11è**  
aniversari

**nexus**  
bioestètic

Centre autoritzat en medicina estètica i cirurgia ambulatoria per la Generalitat de Catalunya. Núm. E25560740.

**Ford**Mondeo  
Feel the difference



**Lamsauto**

Passeig de Ronda, 47  
Tel. 973 275 211 Lleida

Ctra. Barcelona, Km. 509 - Nau 6  
Tel. 973 501 210 Tàrraga



[www.grupmibec.com](http://www.grupmibec.com)

# Vistiplau a 610 habitatges de protecció oficial

La junta de govern de la Paeria ha donat llum verda a la construcció de 1.561 habitatges, 610 dels quals seran de protecció oficial (HPO), a Balàfia, la Mariola, el Secà de Sant Pere i Raimat. S'ha aprovat definitivament el text refós del projecte d'urbanització de la Unitat d'Actuació número 25 de Balàfia, entre Valls d'Andorra i Escultor Corselles. En aquest solar, de 5.142 metres quadrats, es bastiran 102 habitatges de règim lliure.

A la part nord de la Mariola, s'ha aprovat de manera defi-

nitiva la nova zona urbana de la Unitat d'Actuació número 28. L'àmbit és de 51.782 metres quadrats i s'hi construiran 600 llars, de les quals 120 seran de protecció oficial i 60 de preu concertat. A més, inclou una zona verda que tindrà 30.438 m<sup>2</sup>. L'operació permetrà iniciar la perllongació de l'avinguda de l'Onze de Setembre a partir de la nova rotonda de l'extrem de l'avinguda de Pius XII. A la cantonada que dona a l'encreuament de Ferran el Catòlic i Pius XII queda un solar de 2.700 m<sup>2</sup> que es destinarà a una nova ludoteca.



Habitatges de protecció oficial ja construïts a la zona de Balàfia-Pardinyes.

La junta de govern ha aprovat el projecte SUR 4, situat al Secà de Sant Pere, al costat del camp de l'AEM, en un solar de 103.620 metres quadrats en el qual s'edificaran 757 habitatges, dels quals 340 seran socials.

## Construcció a Raimat

Finalment, s'ha aprovat de manera inicial el projecte de Pla Parcial del SUR 1 de Raimat, de 67.000 metres quadrats, on es construiran 102 habitatges, 90 dels quals seran protegits.

# La Paeria cedirà sengles solars a la Generalitat per bastir un CAP i un CEIP

L'Ajuntament de Lleida cedirà al Departament de Salut de la Generalitat un solar de 3.156 metres quadrats per edificar-hi un nou Centre d'Assistència Primària (CAP) entre l'avinguda de l'Onze de Setembre i el carrer Valls d'Andorra. El terreny es troba situat prop de la rotonda que separa els hospitals Arnau de Vilanova i Santa Maria.

D'altra banda, l'alcalde, Àngel Ros, i el representant de Llars Segre 21 han signat l'escriptura pública de transferència i cessió gratuïta del ple domini d'una finca de 10.000 m<sup>2</sup> qualificada d'equipaments a la zona SUR 19, situada al costat de la rotonda dels Països Catalans de Balàfia. Aquests terrenys es destinaran a la construcció del CEIP Balàfia, per part de la Generalitat de Catalunya.

L'acte dona un nou impuls a la construcció d'una escola a Balàfia, atès que la cessió a la Generalitat de Catalunya ja ha estat aprovada pel Ple de l'Ajuntament

de Lleida. A partir d'ara ja es poden començar les obres.

Amb aquesta signatura es formalitza la cessió dels terrenys a la Paeria, institució

que immediatament traspasarà la finca en ple domini i sense càrregues a la Generalitat de Catalunya, d'acord amb els nous requisits que preveu la normativa catalana.



El nou CAP s'edificarà en un terreny situat a l'encreuament entre Onze de Setembre i Valls d'Andorra.



Grues  
**CEREZO**®

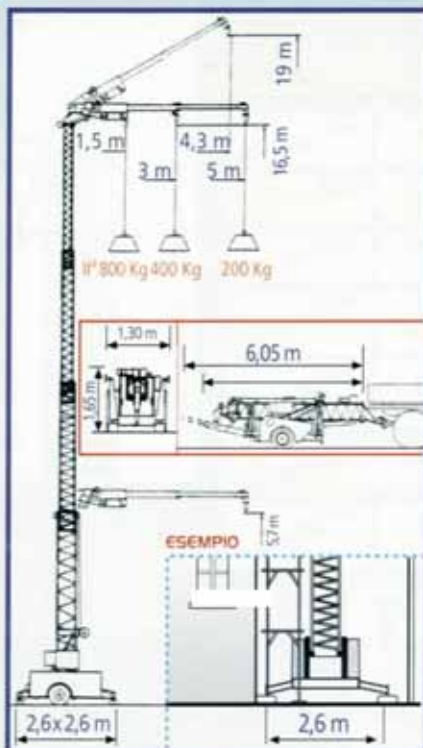


5 m brazo telescópico

**K800**

**Minigrúa telescópica**

**ULTRA RÁPIDA!**



**CARACTERÍSTICAS INNOVADORAS**

- Brazo telescópico de 5 m.
- Rotación del brazo de 360°
- Altura 16,5 m. Con brazo inclinado 19 m.
- Compacta y económica para transporte
- Fácil de emplazar y Montaje sencillo
- Largo 6,05 m. Alto 1,30 m.
- Multitud de alturas regulación automática
- Carga Máxima 800 kg. En punta 200 kg.
- Alimentación Monofásica 220 V - 3 kW
- Sin proyectos ni carné de gruísta
- Peso sin lastre de base 2.200 kg.
- Peso con lastre de base 3.500 kg.
- Marcaje CE
- ISO 9001:2000
- ECONÓMICA

**Ideal para los espacios imposibles**



**CINOMATIC**

Distribuidor en exclusiva  
para Catalunya

**Montajes Cerezo, S.L.**  
**Grúas Solerba, S.L.**

LLEIDA Miguel Serra, 32 - T. 973.20.35.46 F. 973.20.22.05  
 BARCELONA Gutenberg, 1 (Papiol) - T. 93.673.20.11 F. 93.673.29.90  
 GIRONA Campcardós, 74 - T. 972.40.51.28 F. 972.40.51.46  
 TARRAGONA Closa de Mestres, 17 (Reus) - T. 977.30.05.76 F.977.30.06.35  
 FRANJA Jacinto Benavente, 17 (Fraga) - T. 974.47.42.56 F. 974.47.25.94