

La Paeria obrirà una oficina de promoció empresarial a la plaça de Sant Joan

El Consorci de Promoció Econòmica de la Paeria obrirà a finals d'aquest any una oficina a la plaça de Sant Joan per potenciar la ubicació de noves empreses a Lleida, que assessorarà tant els futurs empresaris lleidatans com les firmes de fora que vulguin instal·lar-se a la ciutat.

Aquest serà el segon punt d'informació per als futurs empresaris i s'afegeix a l'oficina del Parc Científic i Tecnològic de Gardeny. Durant aquest any, aquesta oficina ja ha rebut la visita de sis empreses interessades a ser a Lleida.

Des de la seva creació, ara fa deu anys, el consorci ha

col·laborat en la creació al Viver de Gardeny d'un total de 67 firmes, que han generat 178 llocs de treball directes i 1.269.200 euros. En llista d'espera per accedir al Viver hi ha 13 sol·licituds formals.

Col·laboració amb el CEEI

En aquest sentit, el paer en cap, Àngel Ros, va anunciar que es potenciarà la col·laboració amb el Centre Europeu d'Empreses i Innovació de la Diputació de Lleida per treballar coordinadament.

Amb aquesta mesura es pretén agilitar la llista d'espera de les empreses que s'han quedat fora del Viver municipal per manca d'espai, tot



Hermínia Sirvent

Una reunió del Consorci de Promoció Econòmica de la Paeria.

oferint-los la possibilitat d'ubicar-se a les instal·lacions del Centre Europeu d'Empreses i Innovació.

Ros ha dit que per mitjà del consorci s'està afavorint el creixement del teixit empresarial de la ciutat i l'ocupació.

Vicente / Associats

LA PAERIA

Ajuntament de Lleida

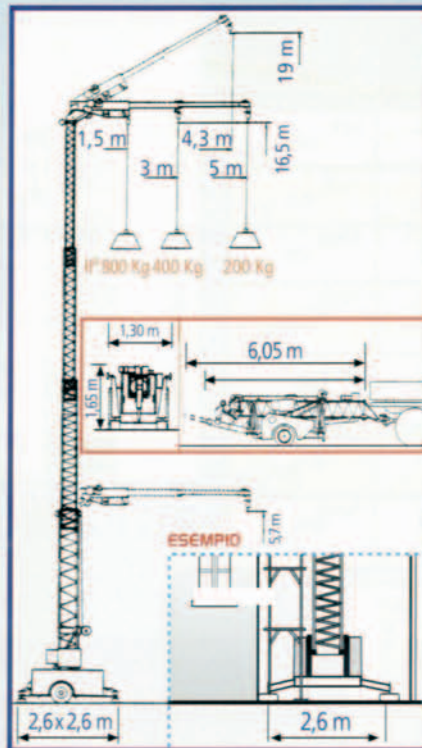
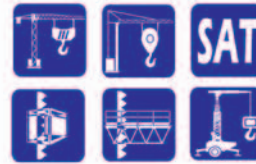
ilnet

LLEIDA netA

Oficina d'atenció al client 900 10 20 42



Grues **CEREZO**®



CARACTERÍSTICAS INNOVADORAS

- Brazo telescópico de 5 m.
- Rotación del brazo de 360°
- Altura 16,5 m. Con brazo inclinado 19 m.
- Compacta y económica para transporte
- Fácil de emplazar y Montaje sencillo
- Largo 6,05 m. Alto 1,30 m.
- Multitud de alturas regulación automática
- Carga Máxima 800 kg. En punta 200 kg.
- Alimentación Monofásica 220 V - 3 kW
- Sin proyectos ni carné de grúa
- Peso sin lastre de base 2.200 kg.
- Peso con lastre de base 3.500 kg.
- Marcaje CE
- ISO 9001:2000
- ECONÓMICA

Ideal para los espacios imposibles



CINOMATIC

Distribuidor en exclusiva
para Catalunya

Montajes Cerezo, S.L.
Grúas Solerba, S.L.

LLEIDA Miguel Serra, 32 - T. 973.20.35.46 F. 973.20.22.05
BARCELONA Gutenberg, 1 (Papiol) - T. 93.673.20.11 F. 93.673.29.90
GIRONA Campcardós, 74 - T. 972.40.51.28 F. 972.40.51.46
TARRAGONA Closa de Mestres, 17 (Reus) - T. 977.30.05.76 F. 977.30.06.35
FRANJA Jacinto Benavente, 17 (Fraga) - T. 974.47.42.56 F. 974.47.25.94