

Sense lluita no hi ha drets



Els governs no dubten a l'hora de destruir drets laborals i socials aconseguits en dècades d'esforç i de lluita, i ho justifiquen i en culpen la crisi econòmica sense cap mena de rubor ni de vergonya. Aliens a les responsabilitats del desastre i emparant-se cínicament en la neutralitat tecnocràtica de les solucions, ens han anunciat una nova bateria de reformes que duen més atur, més pobresa i més desigualtat. Reformes per quadrar els comptes de la corrupció i del malbaratament que, com les anteriors, ho carreguen tot en un costat de la balança social i reforcen l'objectiu de protegir els beneficis i els privilegis de les elits en detriment de la salut, l'educació i el benestar de la majoria. No es cansen de repetir que les reformes són necessàries, malgrat la nostra incom-

prensió, i que pateixen dolorosament en aplicar-les. Han creat les condicions per fer florir la por i la resignació. A hores d'ara ningú no recorda, i pocs les exigeixen, les mesures de regeneració política, justícia fiscal i control financer que prometeren a l'inici de la crisi. En aquest escenari de por i de resignació, no els fa cap fàstic transformar drets fonamentals en delictes.

Cada dia són més habituals les declaracions de responsables polítics i patronals parlant dels treballadors com si fóssim convidats de pedra i mera mercaderia. Com

El president de la CEOE, emparat en la raó irrefutable del seu càrrec, ha declarat l'estat d'excepció laboral

si els drets de ciutadania quedessin fora dels centres de treball i fora dels àmbits de decisió col·lectiva. Com si fóssim,

en definitiva, rellogats d'una finca que no és nostra. No fa gaire el president de la CEOE, emparat en la raó irrefutable del seu càrrec, pontificava que els treballadors i les treballadores hem d'agafar qualsevol ocupació en les condicions i el salari que sigui, declarant l'estat d'excepció laboral.

Nosaltres, els treballadors i les treballadores, que som el subjecte d'aquesta operació d'involució social, no podem resignar-nos i acceptar un retorn al passat de l'arbitrarietat i l'autoritarisme. La casta dirigent sap que, tard o d'hora, l'enuig social desembocarà en ràbia, i prepara mesures legislatives per combatre, sense embuts ni respecte democràtic, la resistència dels pròxims temps. A nosaltres no se'ns ha regalat mai res, ni en allò laboral ni en allò social, per això cal continuar el combat, perquè sense lluita, no hi ha drets. ...



Carnet de soci a l'Arborètum de Lleida

L'Arborètum Pius Font i Quer de Lleida, que forma part de Parc Científic i Tecnològic Agroalimentari, llança el 2014 el seu carnet de soci. Amb aquesta acreditació, el titular tindrà accés gratuït tot l'any al Jardí Botànic, rebrà actualitzacions i notícies sobre l'equipament i, a més, tindrà la possibilitat de fer cursos monogràfics de cuina i medicina a partir de plantes i elements naturals obtinguts amb les espècies de l'Arborètum. El carnet es renovarà anualment i tindrà un cost de 15 euros. Aquesta no és l'única novetat quant a preus. El cost de l'entrada normal es redueix de 3 a 2 euros. A més, l'entrada reduïda (per a infants de fins a 12 anys) també disminueix i passa de 2 a 1 euro. D'altra banda, es creen les targetes d'accés familiar, amb un import anual de 25 euros per als pares o tutors i els fills. També s'ha llançat la figura de soci corporatiu i la de padrinatge d'un arbre del jardí.

COL·LEGI SAGRADA FAMÍLIA

CENTRE CONCERTAT PER LA GENERALITAT DE CATALUNYA

EL CENTRE DE LLEIDA: TU ETS EL CENTRE

Període
de preinscripcions:

De l'11 al 21
de març



LLAR D'INFANTS - PARVULARI - EDUCACIÓ PRIMÀRIA - ESO

Vine a conèixer les nostres instal·lacions i la nostra oferta educativa



COL·LEGI
Sagrada Família
LLEIDÀ

C/ Democràcia, 20 - 25007 Lleida

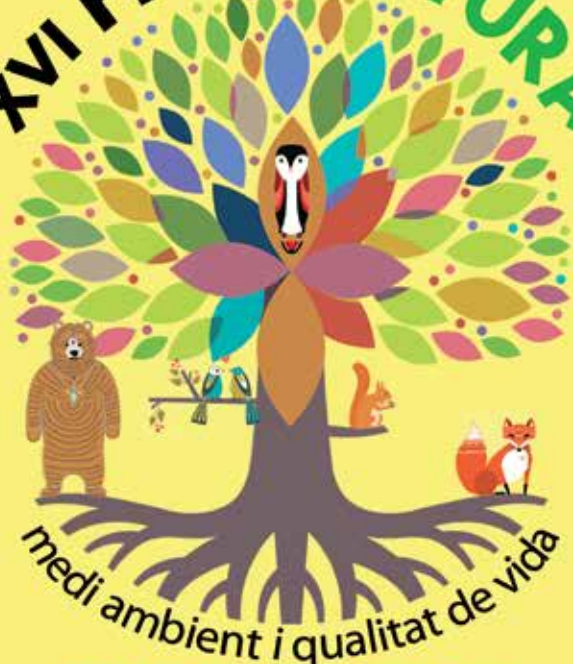
Tel. 973 235 140

www.xtec.cat/col-sagradafamilia-lleida



Escola Cristiana
de Catalunya

XVI FIRA NATURA



medi ambient i qualitat de vida

www.firanatura.org

passeja · Admira · Tasta
Olor · Escolta · Participa

Gaudeix del
principal mercat de
productes ecològics



**A Fira de Lleida
del 7 al 9 de març**

Div.: Obertura a les 17:00h. Entrada gratuïta.

Diss. i Diu.: Horari: 10:00h a 20:30h. Entrada: 4€

2x1

**PRESENTANT AQUESTA PUBLICITAT
ENTREU 2 I PAGUEU NOMÉS 1**

Innovart SCP és una empresa de Lleida especialitzada en la restauració històrica i artística.

El passat 2013 vàrem realitzar els treballs de restauració dels elements escultòrics existents, així com la integració de noves escultures que la Seu Vella havia perdut.

Restauració dels elements escultòrics del campanar de la Seu Vella de Lleida.



ET CONVIDEM A CONÈIXE'NS.

JORNADA DE PORTES OBERTES EL DIES 28 DE FEBRER DE 9h A 19h i 1 DE MARÇ DE 9h A 14h. Vine a conèixer les nostres instal·lacions, visita guiada per la nostra exposició i museu on coneixeràs els detalls de la restauració del campanar de la Seu Vella i d'altres activitats.

ALTRES SERVEIS:



CREACIONS EN POLIÈSTER

Treballem el polièster a partir de la vessant artística per crear prototips, motllos, reclams corporis, figures realistes, etc...



ESCULTURES



Realitzem tot tipus d'escultures i som especialistes en obres d'art colossals, cinètiques i de múltiples materials.



DECORACIÓ TEMÀTICA I ESCENOGRAFIA

Som pioners a Lleida en la decoració temàtica i retro, muntatge d'escenografies i decorats ficticis.

RESTAURACIÓ HISTÒRICA I CONSTRUCCIÓ SINGULAR

Restaurem edificis, elements, façanes, cases, etc.

