

AGENDA



Novena edició de la Cursa dels Templers

La novena edició de la Cursa dels Templers, una prova consolidada dins del calendari atlètic de Catalunya, tindrà lloc el dissabte 13 de juny. La competició es renova i passa a ser nocturna, ja que la sortida serà a les 20.30 hores.

La cursa, que organitzen l'Associació Atlètica Km0 Ponent, Ekke i la Paeria, té un recorregut de 10 quilòmetres i passa pels carrers més emblemàtics de la ciutat de Lleida, amb sortida i arribada al castell dels Templers, al túró de Gardeny. Els 1.500 corredors passaran per l'avinguda de Madrid fins a Cappont, travessaran el Pont Vell i arribaran al carrer del Corregidor Escofet. Després aniran per Príncep de Viana fins a la plaça Europa per seguir l'itinerari pel Gran Passeig de Ronda i, per darrere de la Mariola, encarar la recta final de dura pujada cap al castell.

També s'organitzen diferents curses infantils.

El tancament de les inscripcions presencials (a Turisme de Lleida i al gimnàs Ekke) serà el 10 de juny, mentre que on-line la data límit és l'11 de juny a les 14.00 h. ...



Dia del Medi Ambient a la Mitjana

Lleida ha celebrat per dotzè any consecutiu el Dia Internacional del Medi Ambient el diumenge 7 de juny, de les 10.00 a les 14.00 h, amb una gran festa al Parc de la Mitjana, amb una bateria d'activitats de lleure i didàctiques (jocs, tallers, visites, etc.) gratuïtes per a totes les edats per conèixer l'entorn natural i per aprendre a respectar-lo. Com en edicions anteriors, la festa ha tingut un aparcament de bicicletes vigilat i gratuït, perquè els ciutadans poguessin arribar al parc amb aquest mitjà de transport.

D'altra banda, el dissabte 13 de juny, de 8.00 a 14.00 h, es desenvoluparà el taller "Birds and their habitats around Lleida", a càrrec d'Steve West, ecòleg i ornitòleg professi-

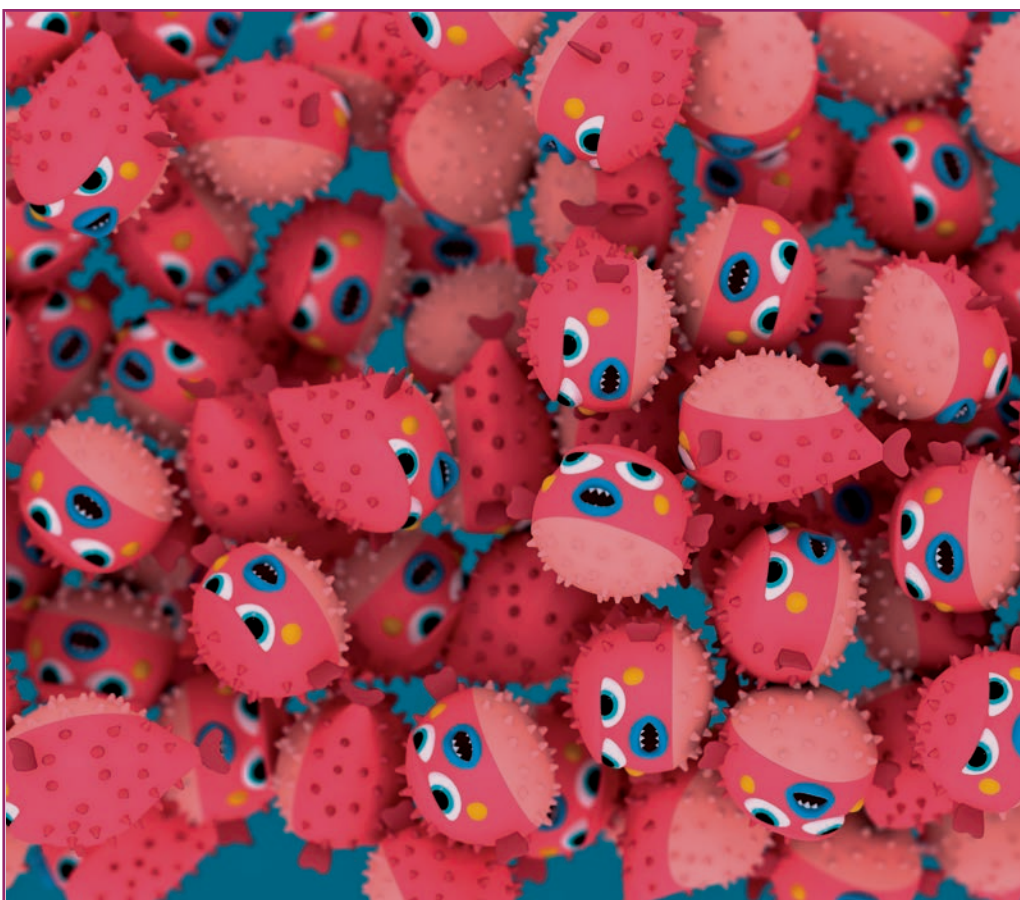
onal. Es proposa una sortida en tres ambients diferents (zona de bosc, de secà i humida) per a l'observació de les espècies principals i els seus hàbitats, tot fent una visita adaptada en anglès. Preu: 10 euros. Inscripció: www.paeria.es/tramits.

El diumenge 21 de juny, a les 11.00 h, tindrà lloc l'ecodescoberta "Visita al parc solar del Camp d'Esports", en què es veurà la instal·lació fotovoltaica de la coberta del Camp d'Esports, on hi ha instal·lats més de 480 panells solars amb una capacitat nominal de 100 kW, i conèixer el seu funcionament, a més de les possibilitats per a la instal·lació d'energia solar fotovoltaica d'autoconsum avui a la ciutat. Activitat gratuïta. Inscripció: www.paeria.es/tramits. ...



FLEA MARKET

El Flea Market Lleida és el mercat vintage de segona mà amb ambient festiu que se celebra trimestralment al Centre Històric, a la plaça del Dipòsit. Les properes edicions tindran lloc el 20 de juny, el 26 de setembre i el 19 de desembre, de les 11.00 a les 18.00 h. En el mercat s'hi poden trobar objectes singulars, música, roba o complements, entre d'altres. Paral·lelament s'organitzen iniciatives i activitats diverses. ...



“ELS JARDINS INQUIETS”, A LA PANERA

El Centre d'Art La Panera acull del 13 de juny a l'11 d'octubre l'exposició “Els jardins inquietes”, que és un comissariat d'Ester Partegàs de la col·lecció de La Panera a partir de la seva obra. La peça és una instal·lació de grans dimensions concebuda com un jardí públic, una àrea ornamental de planters, una zona de pas de vianants d'estètica homogènia i global, un jardí totalment artificial.

Del 13 de juny al 6 de setembre es pot veure la mostra “Desafiant la sort”. És un projecte desenvolupat al llarg de dos anys (2012–2014). La comissària del projecte convoca dotze comissaris a idear, cadascun, una exposició amb dotze membres de NOPHO-

TO. El resultat de cadascuna d'aquestes propostes es presenta en un únic format de tretze caps concebudes com a tretze exposicions portàtils que contenen una fotografia de cadascun dels membres del col·lectiu. Finalment, del 13 de juny a l'11 d'octubre, La Panera acull l'exposició “Making Friends”, que reuneix, a tall de diorama, la col·lecció de personatges que formen l'imaginari de Cesc Grané. La fascinació d'aquest il·lustrador català per la cultura i l'estil de vida japonesos el va dur a crear, fa nou anys, el seu primer personatge en 3D, una muntanya inspirada en la iconografia del dibuixant japonès Akira Toriyama en El Dr. Slump. ...



Restes arqueològiques

Als diumenges de portes obertes es poden visitar, de les 10.30 a les 13.30 h, les sales on es conserven restes arqueològiques de la ciutat de la mà d'un arqueòleg o arqueòloga de l'Ajuntament. Durant juny, el dia 7 s'ha fet la visita a les muralles feudals d'Anselm Clavé, 47; el dia 14, a la domus romana de l'Auditori, i el dia 21, a les Adoberies de la rambla de Ferran, 9. L'entrada és lliure.

El diumenge 28 de juny, a les 11.00 i a les 12.30 h, hi haurà una jornada de portes obertes al magatzem d'arqueologia de l'Ajuntament de Lleida, per descobrir els tresors de l'Arxiu Arqueològic de Lleida. “Retalls de la nostra història” és una mostra on petits i grans poden contemplar, i fins i tot tocar, els estris dels nostres avantpassats recuperats en les excavacions arqueològiques fetes a Lleida i descobrir la història de la ciutat des de la llerda romana fins l'actualitat. Inscripció prèvia al 973 22 26 41. ...

CONCURS DE PIANO RICARD VIÑES

L'Auditori Municipal Enric Granados serà l'escenari el dissabte 27 de juny, a les 20.00 h, del concert inaugural del XXI Concurs Internacional de Piano Ricard Viñes. L'actuació anirà a càrrec del jove pianista italià Alberto Nosè, que combina una tècnica poderosa amb una introspecció equilibrada i ha actuat al Wigmore Hall de Londres i al Carnegie Hall de Nova York, entre d'altres. L'entrada al concert és gratuïta. Les proves eliminatòries del concurs de piano es desenvolupen els dies 28 i 29 de juny; la semifinal, el dia 30, i la final, l'1 de juliol. El dia 2, a les 20.00 h, tindran lloc a l'Auditori Enric Granados el lliurament de premis i l'actuació dels guanyadors. ...

