



L'antic edifici de l'Audiència de la rambla de Ferran acollirà el futur Museu d'Art de Lleida. © Serveis de Comunicació Lleida

Lleida, capital d'un territori creatiu

◦ Inici de les obres del nou Museu d'Art de Lleida a l'antic edifici de l'Audiència Provincial de la rambla de Ferran

La cultura és un dels pilars fonamentals de l'acció política municipal. Lleida es vol convertir en la capital d'un territori creatiu per mitjà d'una estratègia conjunta que ajudi a enfortir les empreses culturals de la ciutat i els seus projectes i que impliqui no només les administracions sinó també el sector empresarial lleidatà.

La ciutat de Lleida va celebrar el 28 de gener l'esperat inici de les obres de la seu definitiva del Museu d'Art de Lleida (l'antic Museu d'Art Jaume Morera), "un projecte de ciutat que, per la seva envergadura, ens

ajudarà a projectar enfora la nostra capitalitat cultural", va afirmar el paer en cap, Fèlix Larrosa. L'alcalde va presidir l'acte acompanyat del ministre de Cultura, José Guirao; la consellera de Cultura de la Generalitat, Laura Borràs, i la presidenta de la Diputació de Lleida, Rosa Maria Perelló, en una mostra de la unitat institucional que ha permès de dur endavant aquest projecte.

L'antic edifici de l'Audiència Provincial de la rambla de Ferran, que va acollir l'acte, és l'espai escollit per a la nova pinacoteca d'art modern i contemporani (que disposa

de prop de 4.500 obres), que estarà llesta d'aquí a 24 mesos.

El Museu d'Art de Lleida tindrà una museografia flexible, modular, neutra i plenament accessible. Totes les sales d'exposicions (a la 1a, 2a i 3a planta) comparteixen el mateix disseny i es podran reconfigurar permanentment. La planta baixa, pensada com a plaça pública enllaçada amb la rambla de Ferran, incorpora la zona de recepció per als visitants, la botiga i els espais d'interpretació dels continguts del museu. La darrera planta de l'edifici, la cinquena, acollirà una sala d'actes polivalent i una aula didàctica. Disposarà d'una terrassa-mirador amb vistes a la Seu Vella. Bona part de les reserves del museu, que s'instal·laran a la 4a planta, seran visitables. Com a complement a aquest pis, hi haurà un espai a la planta baixa només per a ús dels professionals del museu, que funcionarà com a taller bàsic de conservació i punt de recepció dels béns que ingressin a l'equipament.

La Casa del Dibuix

La Casa del Dibuix, al carrer Cavallers, inicia la seva activitat



L'arquitecte municipal explica el projecte del museu a les autoritats. © S. Iglésias



com a espai de creació i aprenentatge artístic per al conjunt de la ciutadania. Tallers i activitats al voltant del dibuix, el còmic i l'animació seran el fil conductor de la programació de l'equipament però també s'obrirà a altres propostes com els treballs manuals.

L'Escola d'Art Municipal Leandre Cristòfol (EAM) serà l'encarregada de gestionar aquest nou servei municipal, que oferirà tallers i activitats, oberts al Centre Històric i a les seves entitats, però també al conjunt de Lleida. S'incidirà especialment en els usuaris infantils que, per edat, no accedeixen a l'Escola d'Art Municipal perquè aquest centre imparteix cicles formatius de grau superior.

Consell Municipal de Cultura

El Consell Municipal de Cultura de Lleida s'ha reactivat amb la voluntat de fer pinya per la cultura de Lleida, generar pensament, aportar idees, crear debat i fer propostes i, en definitiva, fer un sector cultural més fort, més dinàmic i més internacional. És integrat per 84 persones representants d'entitats culturals, professionals, creadors, empreses i administracions. La recuperació del Consell Municipal de Cultura forma part

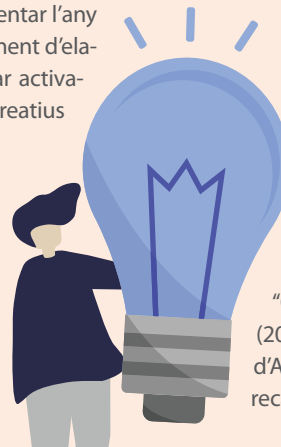


Instal·lacions de la Casa del Dibuix, situada al carrer Cavallers. © S. Iglesias

del procés d'implementació del Pla Estratégic de Cultura que es va presentar l'any passat després d'un procediment d'elaboració en què van participar activament els sectors culturals i creatius de la ciutat.

L'animació stop motion

La 23a edició d'Animac. Mostra Internacional de Cinema d'Animació de Catalunya, que s'ha celebrat del 21 al 24 de febrer amb més de 30.000 assistents,



ha tingut com a tema principal el món de l'animació stop motion. Enguany, el britànic Peter Lord, director i cofundador de l'oscaritzat estudi d'animació stop motion Aardman Animations, conegut mundialment per "Wallace & Gromit" i "El Xai Shaun" i per llargmetratges familiars de culte com "Chicken Run" (2000) o "Pirates!" (2012), ha rebut el Premi d'Honor d'Animac. El premi Trajectòria ha recaigut en el tàndem format pel

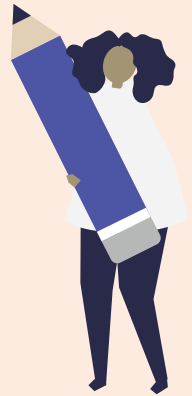


El Consell Municipal de Cultura, que es va constituir el 30 de gener, és format per 84 persones. © S. Iglesias



"Muedra", curtmetratge de César Díaz que s'ha projectat a l'Animac. © Animac

cionals com Kacy & Clayton, WITCH (We Intend To Cause Havoc), Ouzo Bazooka, The Parson Red Heads i Conjunto Papa Upa. S'hi sumen els estatals Depedro i Daniel Lumbreras, per formar, de nou, un cartell excitant i sorprenent. Els concerts d'aquesta edició es podran assaborir al Cafè del Teatre de l'Escorxador, i el concert íntim (dia 9, amb entrada lliure), a la botiga-cerveseria Grans Records de Lleida. ●●●



realitzador d'animació stop motion Rodolfo Pastor i la il·lustradora i productora Petra Steinmeyer. La directora, productora i guionista finlandesa especialitzada en animació stop motion Katariina Lillqvist ha visitat la mostra i ha rebut el premi Animation Master 2019. A més, el director, guionista i productor nord-americà de cine d'animació Mark Osborne, un dels artífexs de la popular saga "Kung Fu Panda" i col·laborador en

la realització de la sèrie i el primer llargmetratge de "Bob Esponja", ha visitat la mostra.

MUD 19, folk-rock per a ments obertes

La 13a edició del MUD promet ser tota una celebració de folk-rock global com mai fins ara a Lleida. El Músiques Disperses, festival pioner de neo-folk a l'Estat espanyol, tindrà lloc a la ciutat del 7 al 10 de març, amb un elevat nombre d'artistes interna-



Més informació:
Cultura
Tel. 973 70 03 94
<https://www.paeria.es/cat/ajuntament/noticies.asp?>



Vídeo
Cultura

LLEIDA, TERRITORI CREATIU

LLEIDA, TERRITORI CREATIU

