

**LLEGENDA**  
 - - - Límit terme municipal de Lleida  
 - - - Límit classificació del sòl

**QUALIFICACIONS SISTEMES**  
 SX1. Xarxa bàsica  
 SX41. Camins de primer ordre  
 SX42. Camins de segon ordre  
 SF. Ferroviari  
 SH. Hidrogràfic  
 SV. Zones verdes

ST. Serveis tècnics  
 SE. Equipaments  
 SEp. Equipaments privats  
 Protecció de sistemes  
 Reserva ferroviària  
 Reserva subestació elèctrica

**PROTECCIONS TERRITORIALS**  
 AIN  
 Zones humides  
 Xarxa Natura 2000  
 PEIN  
 Sòl de valor natural i de connexió

Aprovat inicialment per l'Ajuntament Ple en sessió de data 30 d'abril de 2026. En dono fe, El secretari general de l'Ajuntament de Lleida.



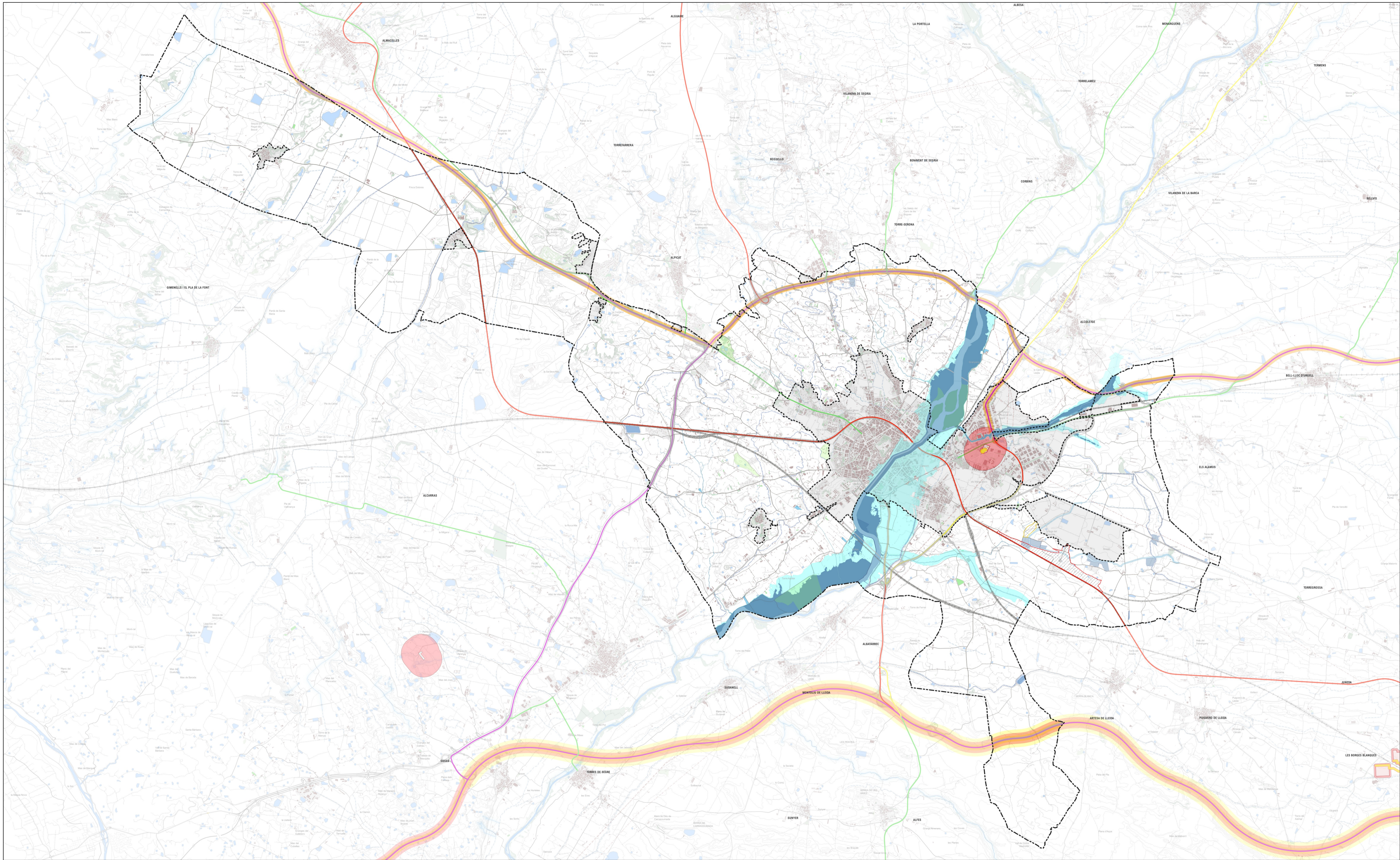
**PLA D'ORDENACIÓ URBANÍSTICA MUNICIPAL**  
**AJUNTAMENT DE LLEIDA**  
 Ordenació del sòl no urbanitzable  
 Filtres de proteccions territorials, riscos, serveis ecosistèmics i culturals  
 Proteccions territorials

APROVACIÓ INICIAL  
 ABRIL 2026

Font: Base topogràfica a escala 1:5.000 (BT-5M) elaborada per l'Institut Cartogràfic de Catalunya. Sistema de referència ETRS89. Data del vol: 2025



A1 Escala: 1:50.000  
 0 500 1.000 1.500 2.000 m



**LLEENDA**  
 - - - Límit terme municipal de Lleida  
 ····· Límit classificació del sòl

- QUALIFICACIONS SISTEMES**
- SX1. Xarxa bàsica
  - SX41. Camins de primer ordre
  - SX42. Camins de segon ordre
  - SF. Ferroviari
  - SH. Hidrogràfic
  - SV. Zones verdes

- ST. Serveis tècnics
- SE. Equipaments
- SEp. Equipaments privats
- Protecció de sistemes
- Reserva ferroviària
- Reserva subestació elèctrica

- RISCOS**
- RISC INUNDABILITAT**
- Zona de flux preferent
  - T500
- TRANSCAT TRAMS**
- Baix
  - Mig
  - Alt
  - Molt alt

- ZONES AFECTACIÓ PER RISC TRANSPORT DE MMPP**
- Afectació per incendi de toll. viari. buffer 75m.
  - Afectació per núvol inflamable. viari. buffer 150m.
  - Afectació per explosió greu. viari. buffer 250m.
  - Afectació per núvol tòxic de curt abast. viari. buffer 300m.
- ZONES AFECTACIÓ RISC QULMIC**
- Zones intensitat límit
  - Zones indefensió autoprotecció

Font: Base topogràfica a escala 1:5.000 (BT-5M) elaborada per l'Institut Cartogràfic de Catalunya. Sistema de referència ETRS89. Data del vol: 2025

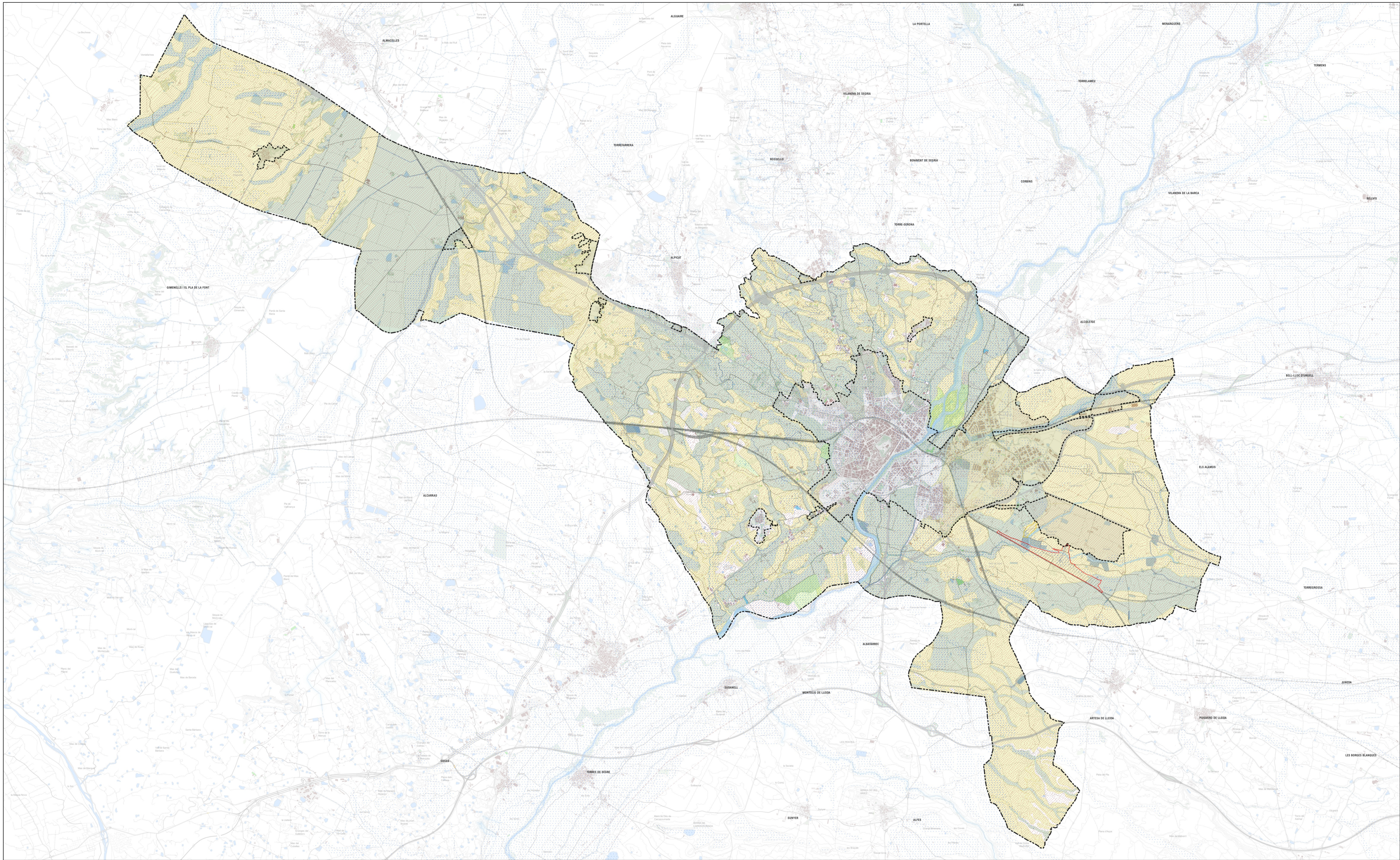


**PLA D'ORDENACIÓ URBANÍSTICA MUNICIPAL**  
**AJUNTAMENT DE LLEIDA**  
 Ordenació del sòl no urbanitzable  
 Filtres de proteccions territorials, riscos, serveis ecosistèmics i culturals  
 Riscos



A1 Escala: 1:50.000  
 0 500 1.000 1.500 2.000 m

APROVACIÓ INICIAL  
 ABRIL 2026



**LLEGENDA**  
 - - - Límit terme municipal de Lleida  
 - - - Límit classificació del sòl

**QUALIFICACIONS SISTEMES**  
 SX1. Xarxa bàsica  
 SX41. Camins de primer ordre  
 SX42. Camins de segon ordre  
 SF. Ferroviari  
 SH. Hidrogràfic  
 SV. Zones verdes

ST. Serveis tècnics  
 SE. Equipaments  
 SEp. Equipaments privats  
 Protecció de sistemes  
 Reserva ferroviària  
 Reserva subestació elèctrica

**SERVISIOS ECOSISTÈMICS**  
 Valor agrícola  
 Zones recàrrega  
 Classes agroològiques I-II  
 Classes agroològiques III-IV

Font: Base topogràfica a escala 1:5.000 (BT-5M) elaborada per l'Institut Cartogràfic de Catalunya. Sistema de referència ETRS89. Data del vol: 2025

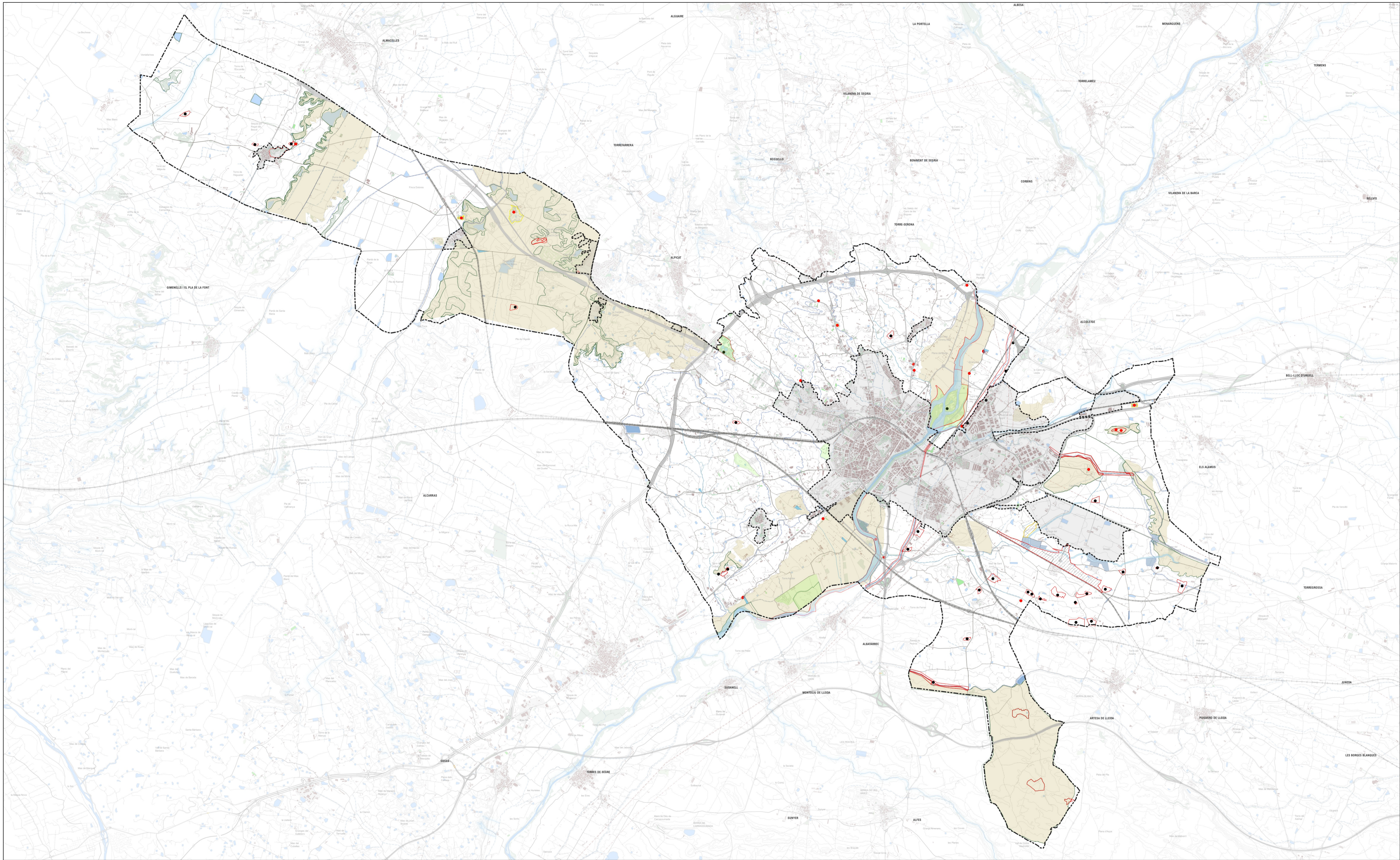


**PLA D'ORDENACIÓ URBANÍSTICA MUNICIPAL**  
**AJUNTAMENT DE LLEIDA**  
 Ordenació del sòl no urbanitzable  
 Filtres de proteccions territorials, riscos, serveis ecosistèmics i culturals  
 Serveis ecosistèmics



A1 Escala: 1:50.000  
 0 500 1.000 1.500 2.000 m

APROVACIÓ INICIAL  
 ABRIL 2026



**LLEGENDA**  
 - - - Límit terme municipal de Lleida  
 - - - Límit classificació del sòl

**QUALIFICACIONS SISTEMES**  
 SX1. Xarxa bàsica  
 SX41. Camins de primer ordre  
 SX42. Camins de segon ordre  
 SF. Ferroviari  
 SH. Hidrogràfic  
 SV. Zones verdes

ST. Serveis tècnics  
 SE. Equipaments  
 SEp. Equipaments privats  
 Protecció de sistemes  
 Reserva ferroviària  
 Reserva subestació elèctrica

**SERVEIS CULTURALS**  
 • Bé ambiental i paisatgístic  
 • Béns arquitectònics  
 Be Ambiental-Paisatgístic  
 Be Natural  
 Béns arquitectònics  
 Valor paisatgístic



**PLA D'ORDENACIÓ URBANÍSTICA MUNICIPAL**  
**AJUNTAMENT DE LLEIDA**  
 Ordenació del sòl no urbanitzable  
 Filtres de proteccions territorials, riscos, serveis ecosistèmics i culturals  
 Serveis culturals

APROVACIÓ INICIAL  
 ABRIL 2026

Font: Base topogràfica a escala 1:5.000 (BT-5M) elaborada per l'Institut Cartogràfic de Catalunya. Sistema de referència ETRS89. Data del vol: 2025