

PROCÉS PARTICIPATIU PER DEFINIR ELS USOS DEL XALET DELS CAMPS ELISIS DEL S.XXI



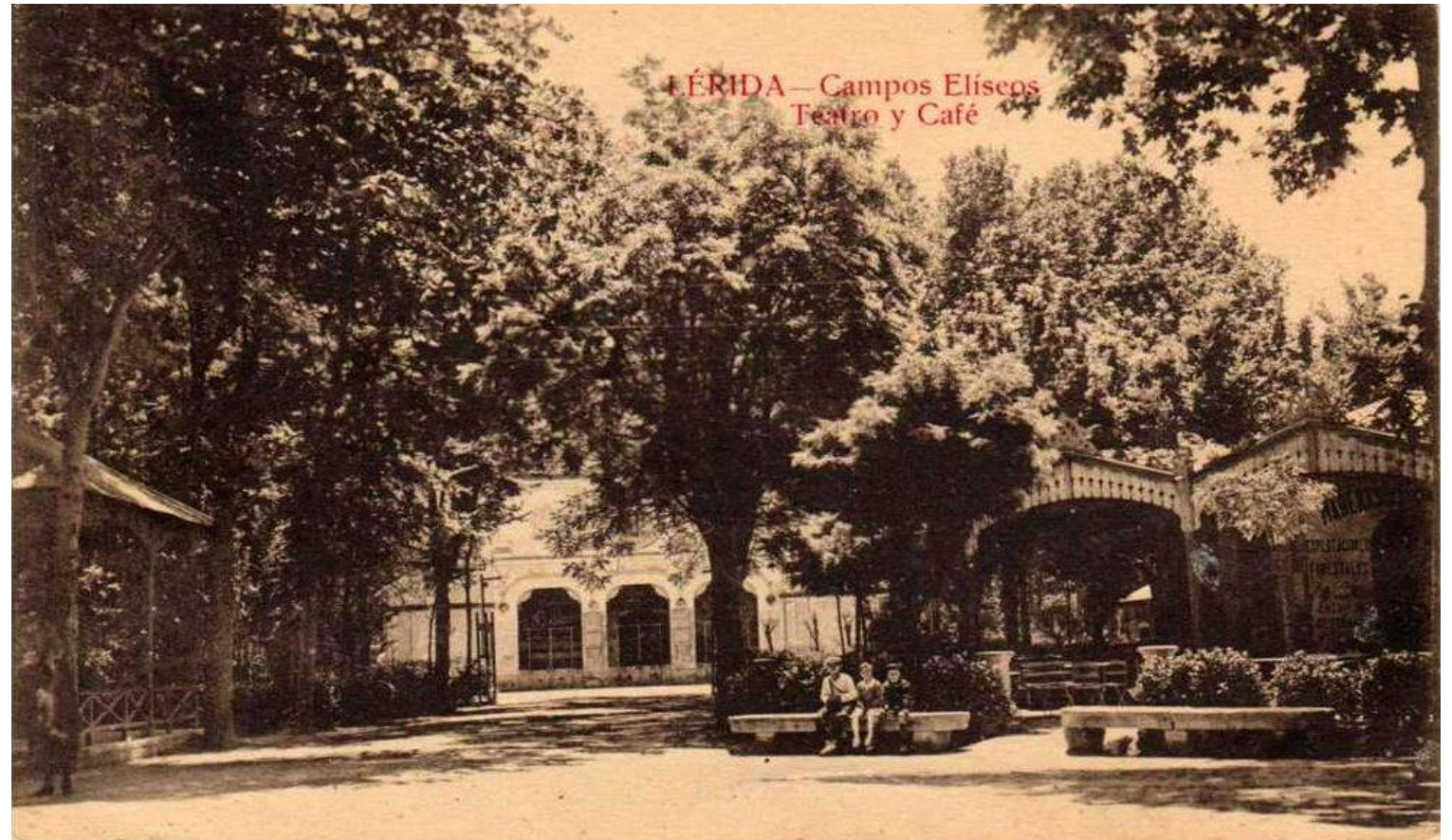
Antecedents:

Es preveia la construcció d'una casa rústica pròpia per a cafè o fonda.

Construcció senzilla de fusta, format tres arcades que sostenien el sostre.

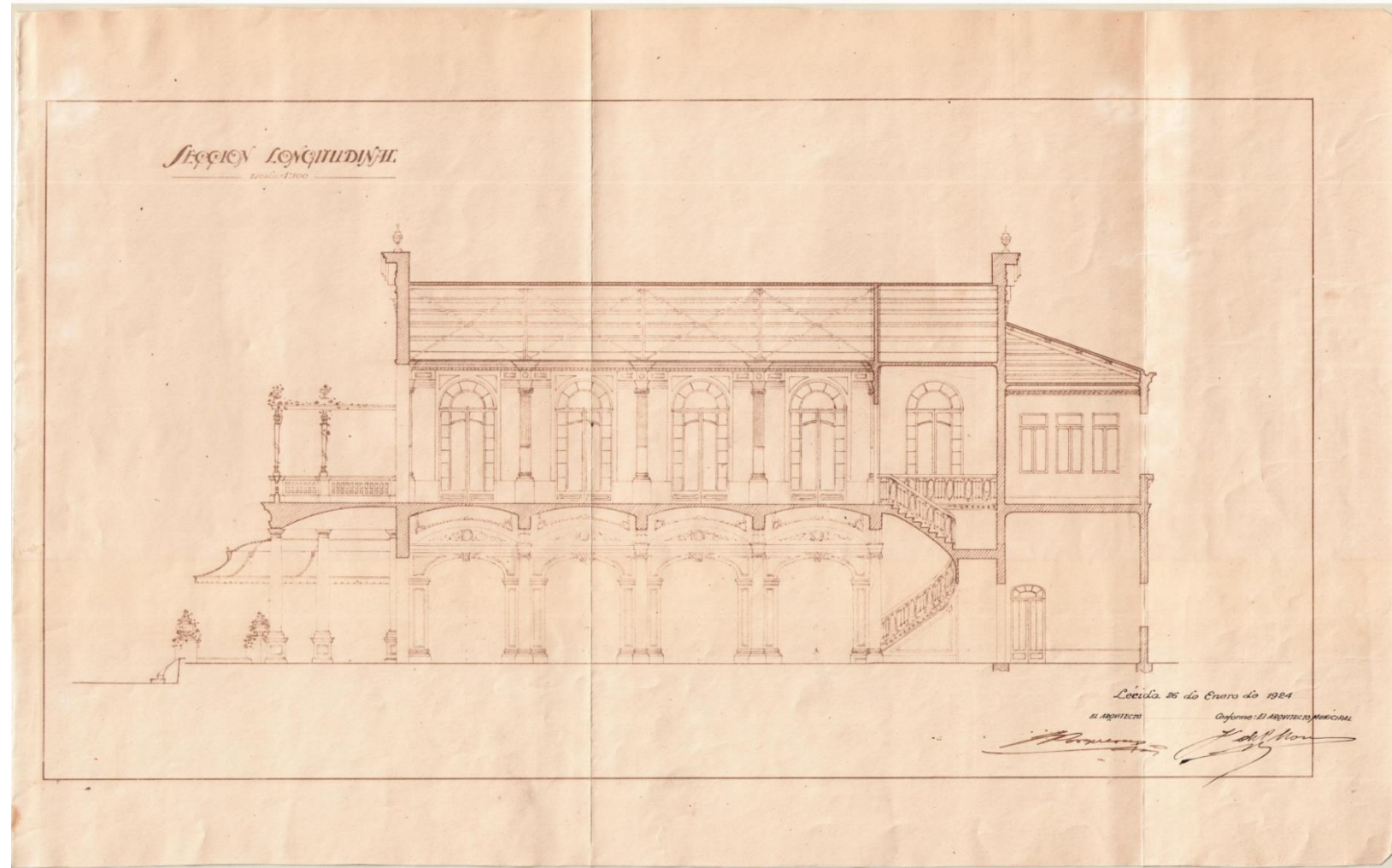
En el 1902, s'enderroca pel seu precari estat per construir-ne un de nou.

Al 1923 s'aprovà el projecte de cafè-xalet i s'acaba la seva construcció al 1926.



Construcció: 1924-1926

Projecte signat per l'arquitecte **Joaquim Porqueres**, també hi participà l'arquitecte de l'ajuntament en Francesc Morera.



FONT: ARXIU MUNICIPAL

Descripció arquitectònica:

Edifici **noucentista** aïllat de planta basilical a dos nivells. Vitralls d'il·luminació a la planta superior.

Gran terrassa a la planta baixa.



Vista de l'antic estany dels Camps Elisis de Lleida, avui desaparegut, al fons s'hi aprecia el Templet o Quiosc de Música i el Xalet. FONT: JOSEP GÓMEZ VIDAL. ARXIU ANTIC IEI

Descripció estilística:

De tendències barroques en la forma de les finestres. Voladissos de formes curvilínies decorats amb medallons.

També s'aprecien formes classicistes en les columnes dòriques i jòniques en les dues plantes.



FONT: ARXIU ANTIC IEI

Primers usos del Xalet

Any 1928 - Bar restaurant durant l'exposició de 1928



FONT: ARXIU FOTOGRÀFIC IEI

Anys 30 - Vista panoràmica del jardí. Al fons el Xalet i el Quiosc de Música



3 LERIDA.—Detalle del Parque de los Campos Eliseos.

FONT: FONS PRIVAT DE JOSEP FRANCESC TORRES



FONT: LLEGAT PORTA. FONS ANTIC ARXIU IEI



Anys 50 - Desperfectes als jardins després del tornado de 1951



FONT: FONS PRIVAT DE JOSEP FRANCESC TORRES

Anys 50 – Vista general del Xalet



FONT: LLUIS TERRES. ARXIU ANTIC IEI

Usos anys 50 - Espai de trobada i celebració de diferents actes de la ciutadania

- Imatges de la planta baixa amb decoració floral i vegetal
- Mostra d'una taula parada



FONT: GRAN FORMAT - FONS IEI



FONT: GRAN FORMAT - FONS IEI

Usos anys 50 - Espai de trobada i celebració de diferents actes de la ciutadania

- Grup d'alumnes del Col·legi de la Sagrada Família de Lleida davant del Xalet
- Festa anual de l'Associació de Tractants de Fusta i Suro en l'espai interior



FONT: PETIT FORMAT- FONS IEI



FONT: PETIT FORMAT - FONS IEI

Usos anys 60 i 70 - Espai firal addicional de la Fira de Sant Miquel

- Concessionari de productes fitosanitaris i adobs Bakins SA
- Stand de vehicles Mercedes Benz de la firma Eduardo Velasco



Setembre 1960. FONT: GRAN FORMAT. ARXIU ANTIC IEI



Setembre 1963. FONT: LLUÍS TERRES. ARXIU ANTIC IEI

Usos anys 60 i 70 - Espai firal addicional de la Fira de Sant Miquel

- VII Fira. Stand de la Caixa de Pensions



Any 1961. FONT: GRAN FORMAT. ARXIU ANTIC IEI



FONT: Institut Municipal d'Ocupació

Anys 80 -

Arranjaments diversos
a principis de la dècada



FONT: Institut Municipal d'Ocupació

Finals del 82 -

Obres de neteja i de reparació urgent de l'edifici com a conseqüència de la riuada de novembre del 82.



FONT: Institut Municipal d'Ocupació



FONT: Institut Municipal d'Ocupació

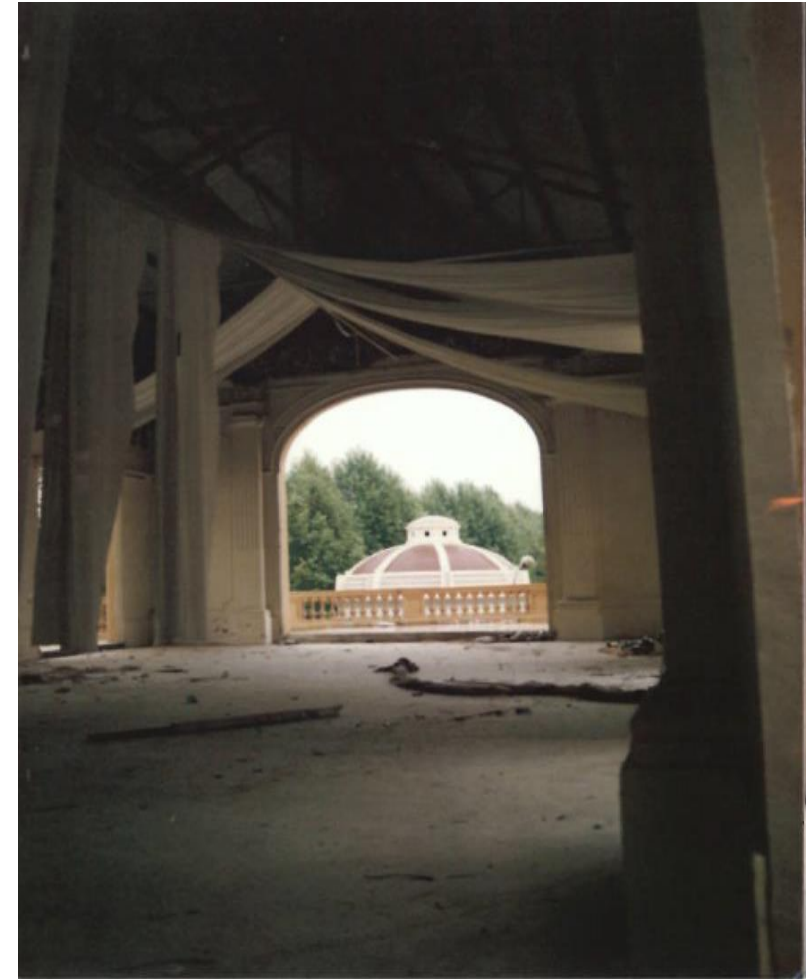


Any 1984 -

L'arquitecte **Ramon M. Puig Andreu** porta a terme un projecte per arranjar les deficiències estructurals de l'edifici i de remodelació per tal d'habilitar-lo per a nous usos i alhora que el mantinguin en millor estat de conservació (restaurant i oficines).



FONT: Institut Municipal d'Ocupació



FONT: Institut Municipal d'Ocupació

Usos finals 80 - Avantprojecte de reutilització del Xalet



FONT: Institut Municipal d'Ocupació

Usos anys 90 - Condicionament del Xalet per l'Aplec de Caragol

Planta baixa:

- Renovació i arranjamament dels lavabos, que eren petits i es trobaven en mal estat
- Col·locació de paviment
- Arranjament dels fals sostre que era inexistent i es veien totes les bigues
- Arranjament de la fusteria
- Col·locació de vidres en la majoria de les finestres

Planta primera:

- Fusteria exterior
- Faltaven vidres en totes les finestres
- Sostre
- Paviment de les terrasses
- Baixants de la coberta



Usos finals anys 90

- Planta baixa: Concessió com a bar-restaurant
- Planta superior: Diverses activitats



Anys 1999 . FONT: ARXIU FOTOGRÀFIC DE LA FECOLL



Anys 2000 . FONT: ARXIU FOTOGRÀFIC DE LA FECOLL

Any 2003 - Modificació del Plec de condicions jurídiques que regeix la concessió administrativa del xalet, ampliant-la a la primera planta

Any 2004 -Acte carrincló



Novembre 2004. Acte carrincló. Homenatge al Marquès de Pota. FONT: JULIÀ ESCUDÉ FECOLL

Any 2006 - Presentació de la Visa Caragol



FONT: JULIÀ ESCUDE. FECOLL



FONT: TURISME DE LLEIDA



Participa en el disseny dels usos futurs del xalet dels Camps Elisis
Regidoria de Promoció de la Ciutat



Aportacions:

- 49 Via pàgina web (formulari)
- 18 Via Facebook (17 facebook Lleida Capital i 1 facebook Taula Promoció Ciutat)
- 1 Via bústia infocit
- 1 Via registre general

Lleida

Nombre de participants: **61 persones entre les quals 9 representen entitats i/o empreses**

Nombre de propostes: **77 propostes diferents**

Les propostes han estat agrupades en **3 grans grups**:

- Usos culturals, de formació i esportius
- Usos de lleure i restauració
- Altres usos



Propostes d'usos:

Participa en el disseny dels usos futurs del xalet dels Camps Elisis
Regidoria de Promoció de la Ciutat

PROPOSTES D'USOS

